

**アドイン GS1-128 情報表示
for アシストパック Pro BHT-1500 Ver1.0
取扱説明書 第1版**



2015年 1月 10日
コンピュータ・アシスト株式会社



目次

1	プログラム動作環境	1
2	プログラムのインストール	1
2-1	プログラムダウンロード	1
2-2	業務登録の設定	3
2-3	業務設定更新	4
3	プログラム実行	5
4	GS1-128アプリケーション識別子 (AIコード)	6

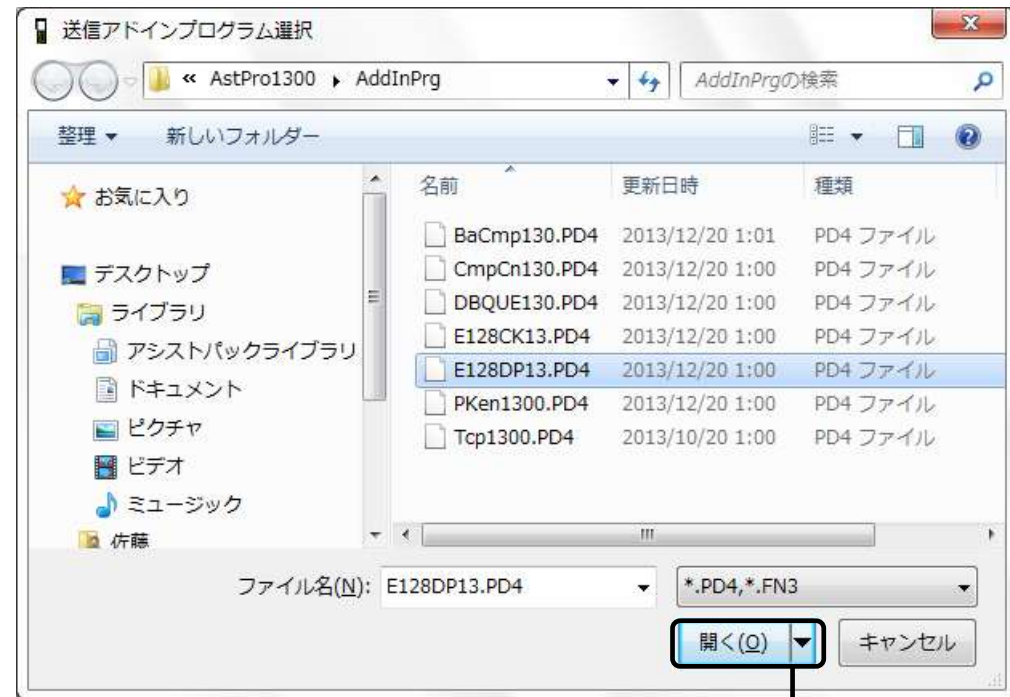
1 プログラム動作環境

アシストパック Pro BHT-1500 のアドイン業務プログラムとして動作します。

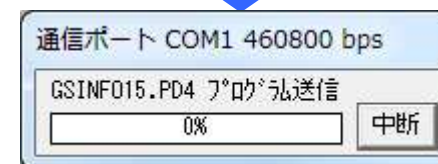
2 プログラムのインストール

2-1 プログラムダウンロード

アドインGS1-128 情報表示プログラム「GSINFO15. PD4」をBHT-5300にダウンロードします。



GSINFO15. PD4 を
選択してクリック



サブメニュー

1. システム情報表示
2. 日付時刻設定
3. HtNo 設定
4. Bluetooth 設定
5. 業務設定受信
6. 業務設定送信
7. バーコード読取テスト
8. 全データ消去
- 9. ファイル受信**
10. リモート受信

M1 戻る **M2** 実行



ファイル受信

通信ポート選択

- 1. CU-USB (460.8K)**
2. Bluetooth

M1 戻る **M2** 選択



ファイル受信

通信ユニットに
セットしてください

M1 戻る CU-USB



通信ユニット
にセット

通信ポート COM1 460800 bps

GSINFO15.PD4 送信中

56%

中断



プログラム転送

正常終了

OK

2-2 業務登録の設定

業務登録画面において、動作モードを「アドインプログラム」にして、プログラム名を「GSINFO15.PD4」と入力し、業務名にハンディターミナルの「業務メニュー」に表示する文字列を入力してください。

業務設定(GS1-128J-T*情報表示サンプル.bnf) アルファ 1 版

新規作成 開く 保存 送信データ以外表示 業務設定送信 業務設定受信 閉じる 終了

業務追加 業務削除 グループ項目追加 グループ項目削除 データ項目追加 データ項目削除

設定画面選択

基本設定 動作設定

業務メニュー

GS1-T*情報表示

BHT-1500画面

GS1-T*情報表示

設定する
アドイン業務プログラムの画面表示になります。

業務名 GS1-T*情報表示 (半角15文字以内)

動作モード アドイン業務プログラム

プログラム名 GSINFO15.PD4

アドインプログラム設定

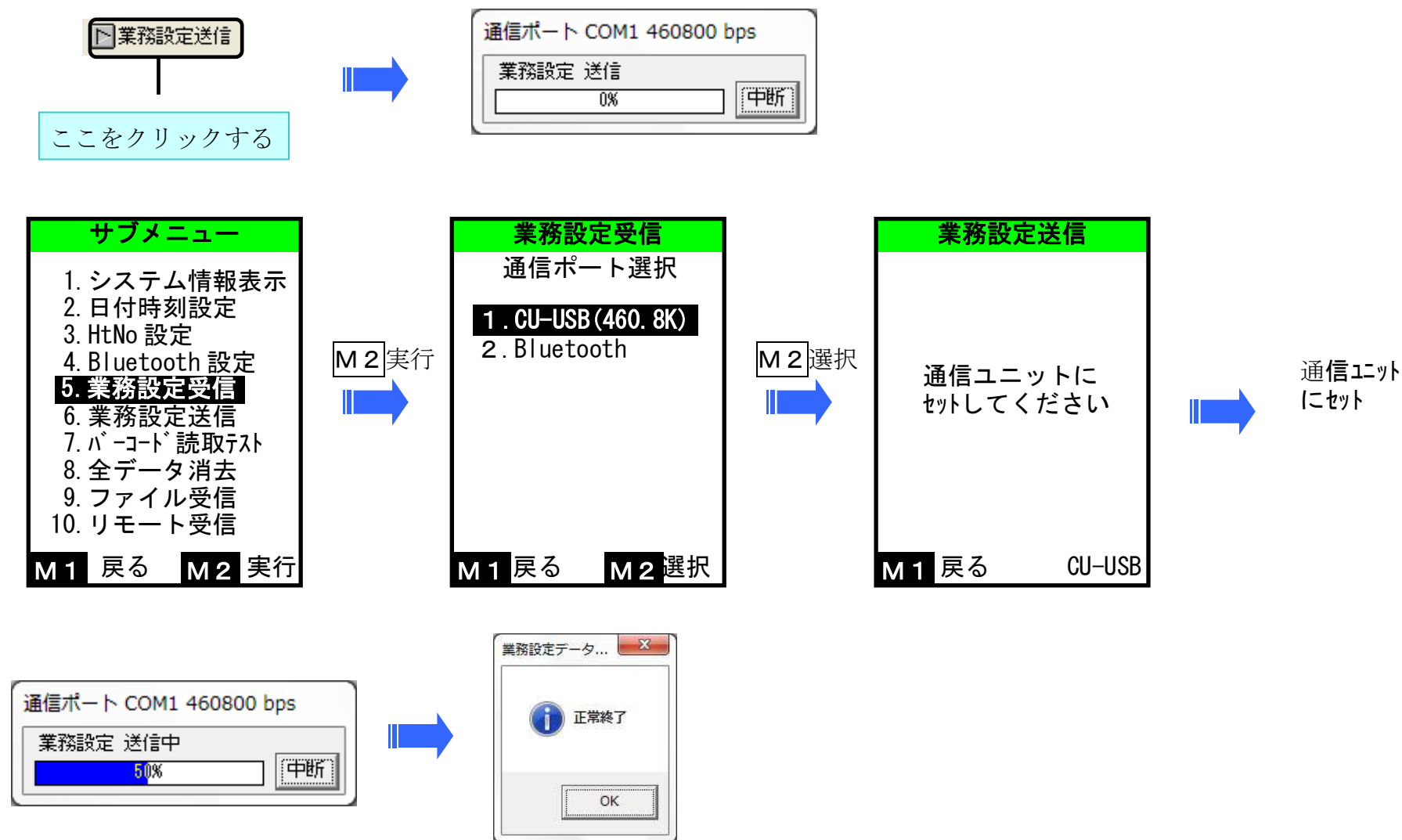
これをハンディターミナルの「業務メニュー」に表示します。

動作モードをアドイン業務プログラムに設定します。

GSINFO15.PD4

2-3 業務設定更新

「業務設定送信」ボタンをクリックして、「GS1-128 情報表示プログラム」を設定した業務設定に更新します。



3 プログラム実行

業務メニュー ▼

1. GS1-128 情報表示

F1 Ver | SCAN 送信 | M2 実行

M2 実行



終了

GS1-128 情報表示

バーコードをスキャン
してください

M1 終了

GS1-128 データフォーマットのバーコードをスキャンして、項目/AI 識別子とデータを表示します。

読取可能バーコード

■ BHT-1500B
GS1-128, GS1-DataBar (RSS)



終了



バーコードをスキャン

GS1-128 情報表示

商品コード (01)
04500001000017
製造年月日 (11)
08/01/01
金額 (3900)
¥10,000

M1 終了

▲前▼次

項目とAIコード

データ

表示が11桁を超えた場合、表示を▲と▼キーでスクロールできます。

4 GS1-128アプリケーション識別子（A Iコード）

下表にないアプリケーション識別子（A I）の場合、エラーになります。

分類		A I	項目表示
シリアル・ショッピング・コンテナ・コード (SSCC)		0 0	SS コンテナ・コード
グローバル・トレード・アイテム・ナンバー (GTIN)		0 1	商品コード
		0 2	商品コード
バッチ・ロット番号		1 0	ロット番号
年月日	製造年月日	1 1	製造年月日
	支払期限日	1 2	支払期限日
	包装年月日	1 3	包装年月日
	販売期限日	1 5	販売期限日
	保証期限日	1 7	保証期限日（賞味期限，使用期限，有効期限など）
リニューアル商品		2 0	リニューアル商品
連続番号		2 1	製造シリアル番号
		2 2	バッチ/ロット番号
		2 3	バッチ/ロット番号
		2 4 0	商品シリアル番号
		2 4 1	商品アイテム IDコード
		2 5 0	連続番号
原材料参照番号		2 5 1	原材料参照番号
数量		3 0	数量
計量単位		3 1 0	正味重量 (kg)
		3 1 1	長さ (m)
		3 1 2	幅 (m)
		3 1 3	高さ (m)
		3 1 4	面積 (m2)
		3 1 5	容量 (l)

分類	A I	項目表示
	3 1 6	体積 (m3)
	3 2 0	正味重量 (ポンド)
	3 2 1	長さ (インチ)
	3 2 2	長さ (フィート)
	3 2 3	長さ (ヤード)
	3 2 4	幅 (インチ)
	3 2 5	幅 (フィート)
	3 2 6	幅 (ヤード)
	3 2 7	高さ (インチ)
	3 2 8	高さ (フィート)
	3 2 9	高さ (ヤード)
	3 3 0	全体の重量 (ポンド)
	3 3 1	長さ (メートル換算)
	3 3 2	幅 (メートル換算)
	3 3 3	高さ (メートル換算)
	3 3 4	面積 (メートル換算)
	3 3 5	全体の容量 (メートル換算)
	3 3 6	全体の体積 (メートル換算)
	3 3 7	圧力 (kg/m2)
	3 4 0	全体の重量 (ポンド)
	3 4 1	長さ (インチ換算)
	3 4 2	長さ (フィート換算)
	3 4 3	長さ (ヤード換算)
	3 4 4	幅 (インチ換算)
	3 4 5	幅 (フィート換算)
	3 4 6	幅 (ヤード換算)

分類	A I	項目表示
計量単位	3 4 7	高さ (インチ換算)
	3 4 8	高さ (フィート換算)
	3 4 9	高さ (ヤード換算)
	3 5 0	面積 (平方インチ)
	3 5 1	面積 (平方フィート)
	3 5 2	面積 (平方ヤード)
	3 5 3	面積 (平方インチ換算)
	3 5 4	面積 (平方フィート換算)
	3 5 5	面積 (平方ヤード換算)
	3 5 6	正味重量 (トロイオンス)
	3 6 0	容量 (クォート)
	3 6 1	容量 (ガロン)
	3 6 2	全体の容量 (クォート)
	3 6 3	全体の容量 (ガロン)
	3 6 4	体積 (立方インチ)
	3 6 5	体積 (立方フィート)
	3 6 6	体積 (立方ヤード)
	3 6 7	全体の体積 (立方インチ)
	3 6 8	全体の体積 (立方フィート)
	3 6 9	全体の体積 (立方ヤード)
数量	3 7	数量 (AI=02 とだけ併用される)
金額 (各国通貨)	3 9 0	金額 ¥を先頭に表示
金額 (ISO 通貨コード)	3 9 1	金額 (通貨コード 999)
計量商品金額 (各国通貨)	3 9 2	金額 ¥を先頭に表示
計量商品金額 (ISO 通貨コード)	3 9 3	金額 (通貨コード 999)
顧客発注番号	4 0 0	顧客発注番号

分類	A I	項目表示
商品託送番号	4 0 1	商品託送番号
出荷 I D 番号	4 0 2	出荷 I D 番号
追跡コード	4 0 3	追跡コード
グローバル・ロケーション・ナンバー (企業, 事業所, 特定場所の表示)	4 1 0	出荷先コード
	4 1 1	請求先コード
	4 1 2	仕入先コード
	4 1 3	出荷元コード
	4 1 4	発送元コード
	4 1 5	請求書発行元コード
国内の送り先所在地コード	4 2 0	送り先所在地コード
国外の送り先所在地コード	4 2 1	送り先所在地コード
I S O 原産国コード	4 2 2	I S O 原産国コード
商品加工国コード(複数)	4 2 3	商品加工国コード
商品加工国コード(単独)	4 2 4	商品加工国コード
商品消費国コード	4 2 5	商品消費国コード
商品全体処理国コード	4 2 6	商品全体処理国
N A T O ストックナンバー	7 0 0 1	N A T O ストックナンバー
枝肉番号・カット規格番号	7 0 0 2	枝肉・カット規格番号
屠蓄施設・加工施設承認番号	7 0 3	先頭文字により表示が異なります。 0 : 屠蓄施設承認番号 1 から 9 : 第 N 加工施設承認番号
計量単位	8 0 0 1	計量単位
携帯電話汎用番号	8 0 0 2	携帯電話汎用番号
返品管理番号	8 0 0 3	返品管理番号
シリアル番号	8 0 0 4	シリアル番号
単価表示	8 0 0 5	単価表示

分類	A I	項目表示
4 構成部品の管理番号	8 0 0 6	構成部品管理
国際銀行アカウント番号	8 0 0 7	国際銀行アカウント No
製造日・製造時刻	8 0 0 8	製造日付時刻
サービス関連番号	8 0 1 8	サービス関連番号
支払参照番号	8 0 2 0	支払参照番号
クーポン拡張コード	8100～8102	クーポン拡張コード 1～3
F A C T データ識別子	9 0	FACT データ識別子
内部使用	91～99	企業間合意データ 1～9